

双牌县上梧江瑶族乡国土空间规划

(2021—2035年)
公示版



目 录

Contents

01 规划总则

规划原则
规划期限
规划范围

02 定位目标

发展定位
发展目标

03 格局构建

三区三线
规划分区

04 空间保护

生态环境保护
耕地资源保护

05 空间开发

乡村体系
村庄指引

06 政府驻地

用地布局

07 实施保障



规划总则

规划原则

生态优先、绿色发展； 以人为本、完善配置；
用途管制、严保耕地； 因地制宜、彰显特色；
政府主导、公众参与； 承接传导、科学规划。

规划期限

规划期限为2021—2035年，其中基期年为2020年，近期规划为2021—2025年，目标年为2035年。

规划范围

本次规划范围包括上梧江瑶族乡行政管辖内所有国土范围，国土总面积19645.85公顷。

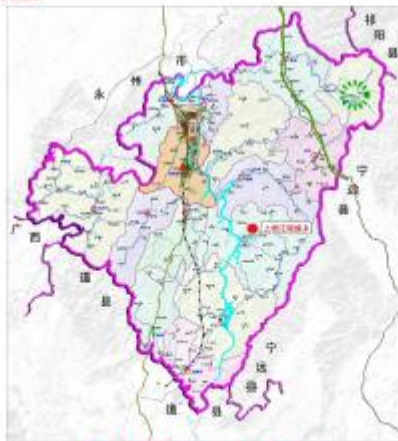


■ 永州市在中国湖南省的区位

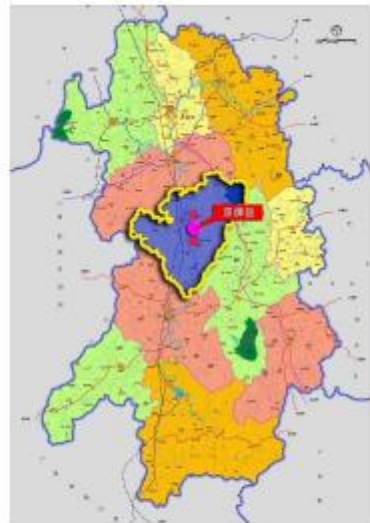
永州市位于湖南西南部，东接郴州市，东南临广东省州市，西南达广西区贺州市，西连广西区桂林市，西北接邵阳市，东北靠衡阳市。永州是沿海的内陆，内地的前沿，是湖南直达两广、两南（海南、大西南）和港澳的主要通道。

上梧江瑶族乡是湖南省永州市双牌县下辖唯一的民族乡，位于双牌县县境中部山区，南于江村镇交界，北于塘底乡相邻，东于宁远县接壤，西于崇仁里乡相接，总面积185平方公里。

潇水铁路穿乡域西南角，乡道连通整个上梧江瑶族乡各个村庄。距永州市中心城区90公里，距双牌县城陆路45公里，水路18公里，交通便捷。湘江为境内主要河流，全长10公里。



■ 上梧江瑶族乡在双牌县的区位



■ 双牌县在永州市的区位

双牌县城位于永州市南面，处于永州市域的极核圈层和“四轴两片”的北区南北向“中心城市—双牌—道县—江永”主城镇发展轴上。双牌县城距永州机场36公里，处于永州市“半小时经济圈”内，距衡昆高速公路入口50公里，距南二广高速公路入口20公里，区位条件优越。

02 定位目标

1. 发展定位

上梧江瑶族乡打造为以特色农副产品为重点，以生态种植、乡村旅游为支撑的现代农业型乡镇。

2. 发展目标

总体目标

- 保持经济持续健康高效发展；
- 加快发展社会事业，提高民生福利；
- 保护生态环境，高效利用资源；
- 建立完备的支撑系统和安全系统。

用地指标

- 到2035年，城乡建设用地总规模为309.94公顷，其中城镇建设用地1.75公顷，村庄建设用地308.19公顷，其中村庄建设用地留白指标不突破6.85公顷。

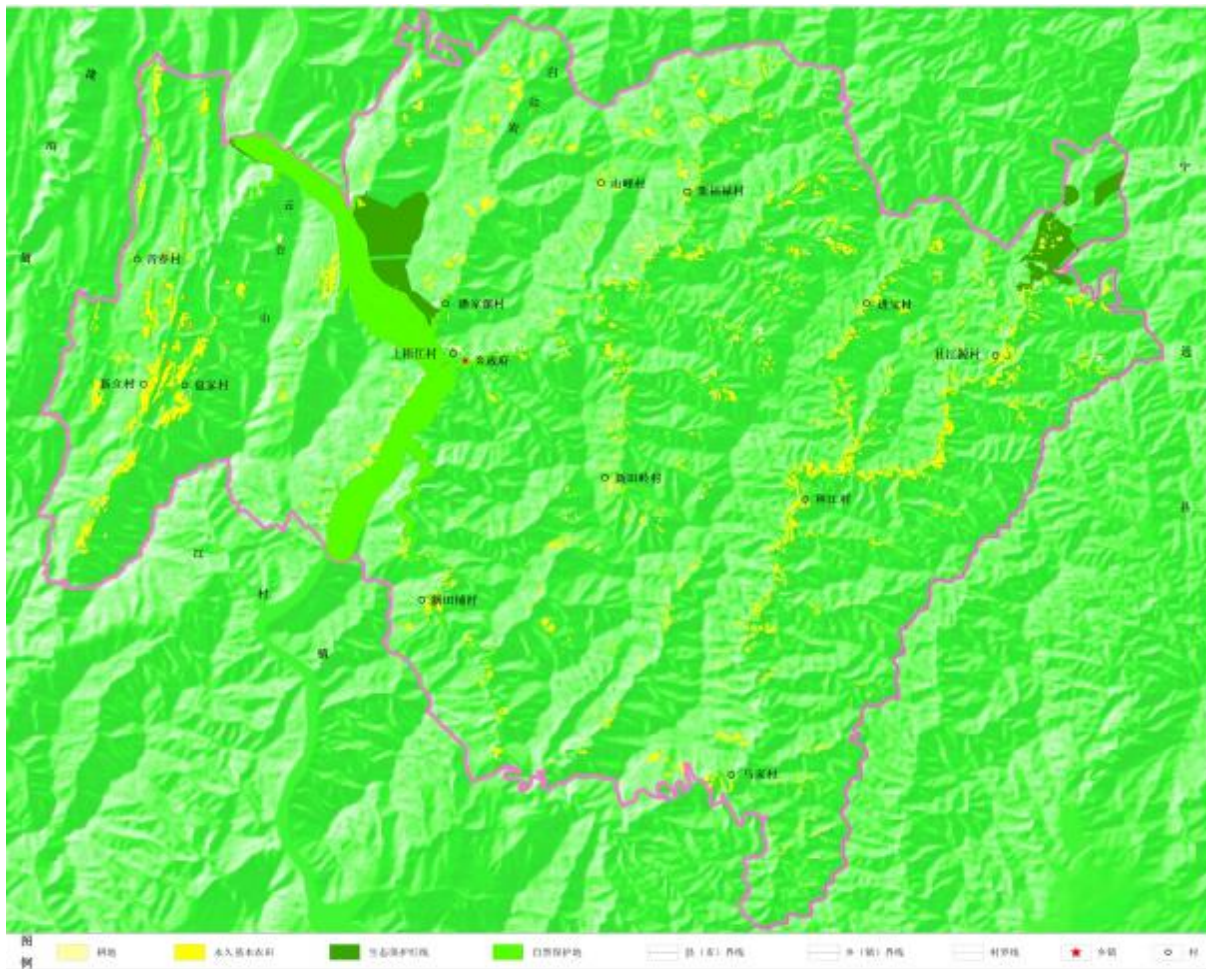
03 格局构建

3.1 三区三线

永久基本农田： 全乡划定永久基本农田面积572.15亩。

生态保护红线： 全乡划定生态保护红线面积917.79公顷。

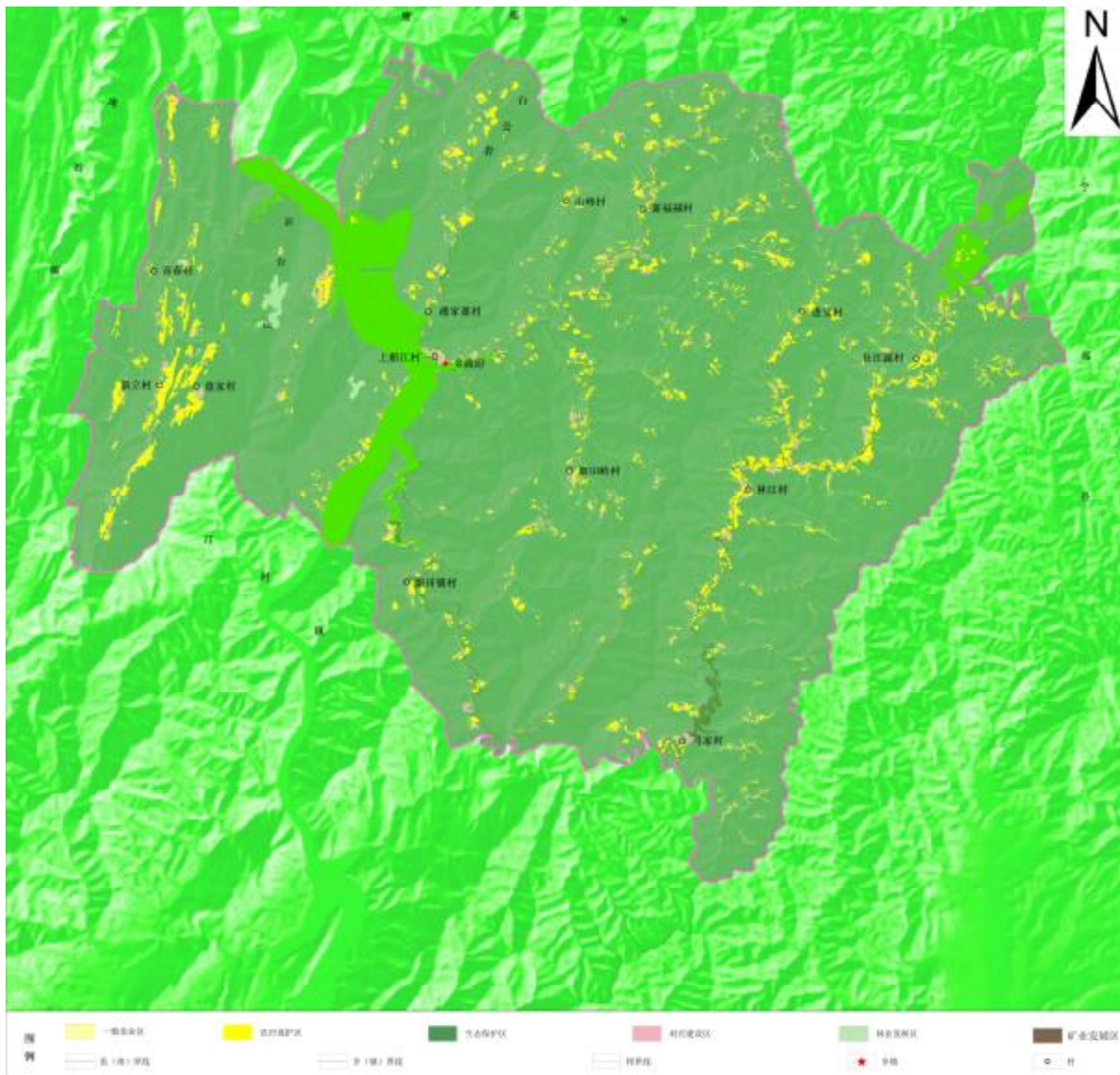
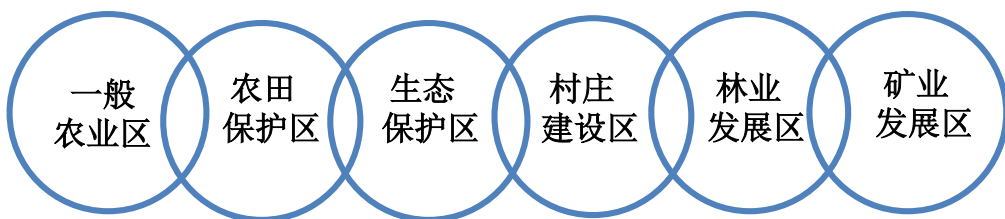
城镇开发边界： 全乡划定城镇开发边界面积1.75公顷。



03 格局构建

3.3 规划分区

以国土空间的保护与保留、开发与利用两大管控属性为基础，构建全域全覆盖、不交叉、不重叠的六类国土规划分区。



04 空间保护

4.1 生态环境保护

保护林地资源：以公益林为保护重点，全面推进上梧江瑶族乡森林资源保护与利用。合理确定森林保有量、林地保有量、森林覆盖率等相关指标。

加强山体水体保护：根据行洪、生态等功能需求，划定河湖蓝线，主要包括：潇水、乡内大小河流等。严格保护河湖蓝线内的生态系统和水质环境，加强水系连通性。

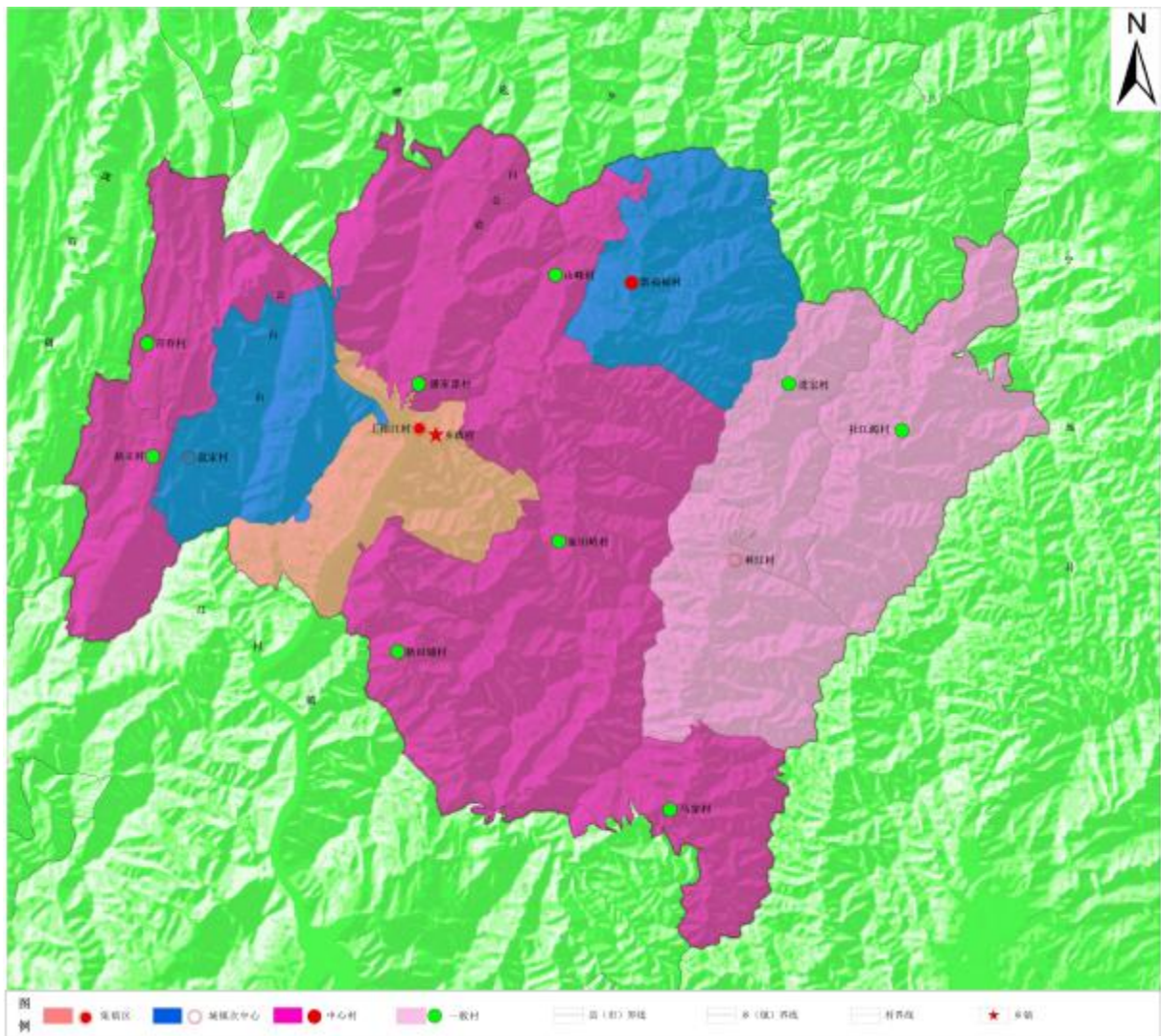
4.2 耕地资源保护

严控制建设占用耕地特别是优质耕地，强化非农建设占用耕地的转用管控，坚持最严格的耕地保护制度和最严格节约用地制度，坚决制止乱占耕地、耕地抛荒和“非农化”、基本农田“非粮化”。推动藏粮于地、藏粮于技，加强耕地数量、质量、生态“三位一体”保护，牢牢守住耕地红线，加强耕地占补平衡工作。严格落实占一补一、占优补优、占水田补水田，依托全域土地综合整治，有计划推进耕地后备资源开发、城乡建设用地增减挂钩、历史遗留工矿废弃地复垦等，拓宽补充耕地途径、落实补充耕地任务。到规划期末，上梧江瑶族乡耕地保有量不低于9443.85亩。

05 空间开发

5.1 镇村体系

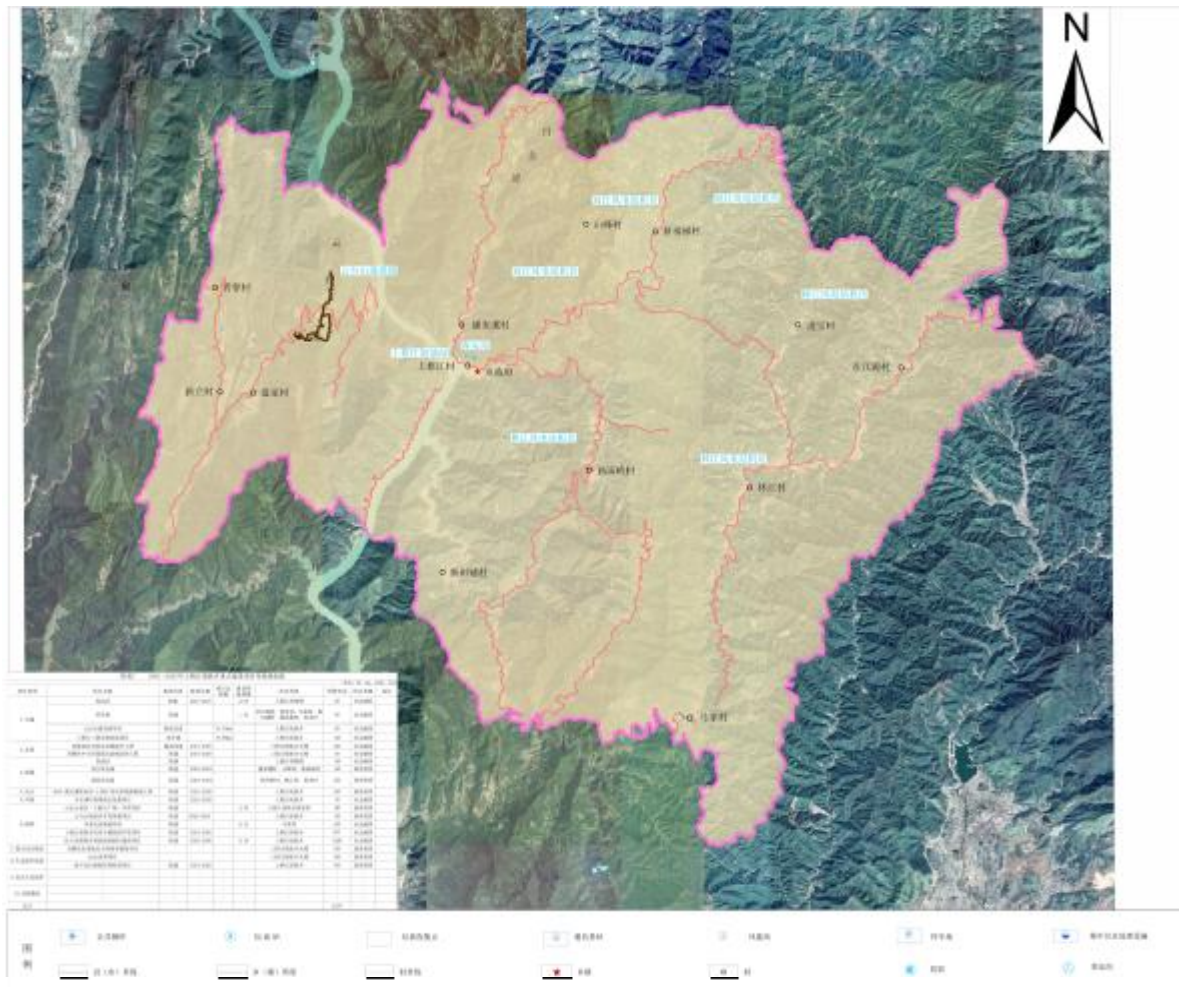
落实县级国土空间规划、县域村庄分类与布局成果，结合上梧江瑶族乡经济建设发展情况，镇村体系等级结构划分为四级：集镇区—一次中心—中心村—基层村。



05 空间开发

5.2 重大用地布局

充分衔接双牌县“十四五”国民经济发展规划和双牌县国土空间总体规划（2021-2035年），根据国土空间规划总体建设目标和任务，确定上梧江瑶族乡重点建设项目。

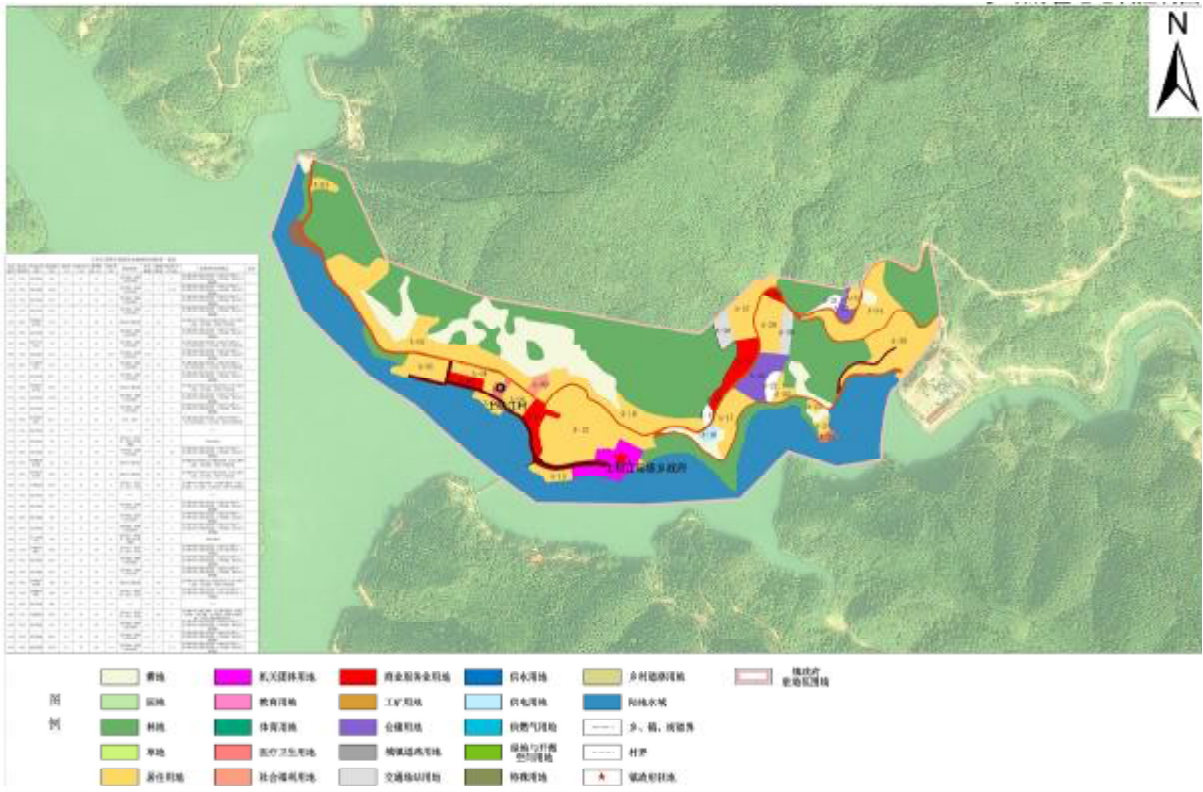


06 乡镇政府驻地规划

6.1 用地布局

u 范围：乡政府驻地范围总面积37.64公顷。

u 用地布局：居住用地面积8.95公顷、公共管理与公共服务用地面积0.69公顷、工矿用地面积0.14公顷、仓储用地面积0.53公顷、交通运输用地面积0.81公顷、公用设施用地面积0.13公顷、区域基础设施用地面积1.04公顷。



07 实施保障

组织机制

双牌县人民政府与上梧江瑶族乡人民政府共同负责规划实施，建立政府主导、部门协同、公众参与、上下联动的工作机制。

政策支持

建立国土空间用途管制、监测评估及实施管理机制，确保规划的落实与保障。

宣传引导

充分利用各种媒介向社会公布和宣传上梧江瑶族乡国土空间规划，建立规划宣传和交流互动机制。

监督实施

利用规划“一张图”实施监督系统，实现对规划的实时监测、及时预警、定期评估。